

# AV2010

## Om je naar het UBA-congres te begeven

Dit document werd voor jouw opgesteld en met heel wat fotomateriaal. Het moet je helpen om je naar de plaats te begeven waar het UBA-congres op 8 mei 2010 zal plaatsvinden.

Je komt via de autoweg E411 (Autoroute de Wallonie). Verlaat de autoweg ter hoogte van afrit nummer 14: richting "Namur Centre". Komende uit Brussel, begint de afrit vlak na het signalisatie portaal. Even daarvoor let je goed op je snelheid, want 100m voor de afrit bevindt zich een snelheidsradar! Aan de andere kant bevindt hij zich vlak na de brug over de N4, richting Loyers.

Aan het einde van de afrit kom je hier terecht:



Neem de tweede afslag, richting "Namur".

**Vanaf nu moet je een eenvoudig principe toepassen:**

**Volg de Maas tot je Namen opnieuw buiten rijdt. Je houdt de Maas aan je linker zijde.**



Begeef je naar de Maas vallei. Je komt voorbij een dubbel rond punt. Het is nogal ingewikkeld, want beide ronde punten vloeien in mekaar!

De donker rode pick-up rijdt midden door beide ronde punten en dat is niet altijd goed zichtbaar.

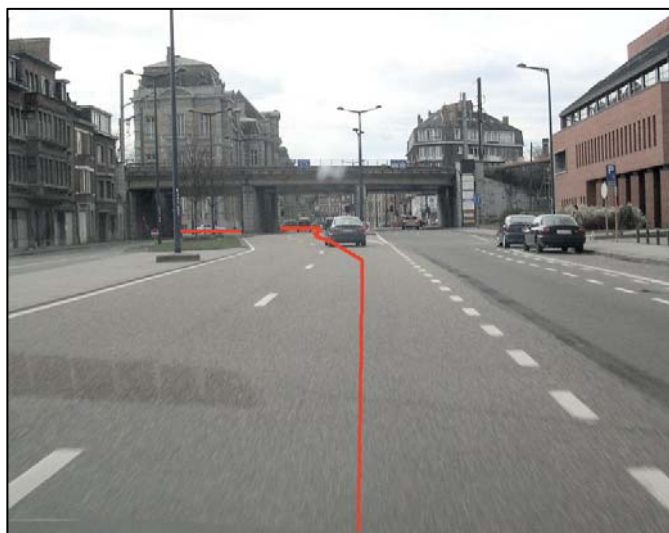
Rij rechtdoor, richting Maas vallei (zie volgende foto):



Hier naast: de grote afdaling in de richting van de Maas vallei.

Volg de steenweg rekening houdend met de snelheidsbeperking van 70 km/u. Ook hier staan regelmatig radars. Beneden angekommen volgt men de bocht naar rechts. Je komt voorbij de CHR (Hôpital régional de Namur). Uiteindelijk kom je terecht op een rond punt (zie foto rechts). Neem de tweede afslag, de afslag die verder de Maas volgt.

Nu zal je wat afstand nemen van de Maas om onder de spoorwegbrug door te rijden. Vlak na de brug moet je links afslaan om... verder de Maas te volgen!



Hier naast, rechts: de spoorwegbrug.

Volg opnieuw de steenweg . Je bereikt de "Pont des Ardennes". Neem de tweede afslag van het rondpunt (recht door).

NOTA : rechts bevindt zich de straat die je zal moeten nemen om 's avonds naar het banket te rijden.

Je komt uit op deze plaats (foto rechts). Dit is het punt waar Samber en Maas samenvloeien.

Op onderstaande foto, zie je rechts "la Maison de



la Culture de Namur" en in de verte de bekende Citadel van Namen. Rij over de brug en je komt aan dit kruispunt terecht (zie foto hiernaast links).

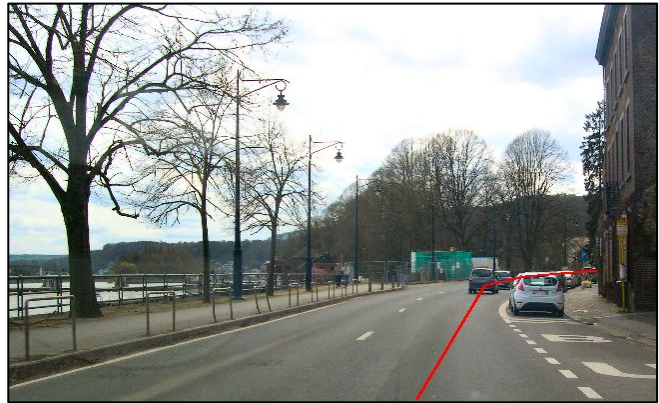
Het gebouw aan je rechterkant is het gasthuis Saint Gilles. Dit is de zetel van het Waalse Parlement. Jawel, hier we hebben onze politici werkelijk in het gasthuis gestoken! HI.

De pijl geeft aan waar het casino van Namen zich bevindt. We rijden vlak voorbij het casino. Je kan nog steeds de Maas bewonderen en wat verder de middeleeuwse brug van Jambes.

Rij nog steeds recht door....



... je komt voorbij het casino. **We rijden nu richting Dinant.** Op het einde van deze steenweg verlaten we de Maas om rond het dorp "La Plante" en zijn park te rijden... (zie de twee volgende foto's).



... en het dorp voorbij rijden. Afstand: 2,5km (hieronder). Wanneer we de Maas terugzien, zullen we haar definitief verlaten!



Aan de linkerkant (op de achtergrond van de foto) zie je opnieuw de Maas. Je moet rechts afslaan.



Op de foto rechts toont de pijl een reclamebord dat je reeds van ver kan zien.

Op de volgende foto zie je de straat die we zullen moeten in rijden. Hier zijn twee herkenningspunten: rechts de glascontainers en de richtingsaanwijzer met "La Marlagne" (rode pijl). Verderop zal je dit bord nog tegenkomen langs de weg.



In het begin is de straat nogal stijl: een echte bergwegel. Let op de volgende scherpe bochten!

**Neem nota van de kilometerstand: binnen 4,3 km moet je aangekomen zijn.**



Je rijdt nu op een smalle weg. Volg die weg gedurende 2,2 km en je komt hier terecht (zie foto rechts). Sla links af zoals de rode lijn dit aanduidt. Opgelet! Rij niet te snel want je bent zo voorbij! Herkenningpunten: de sparrebomen achter de haag en de berm met groene gazon. Noteer ook dat de straat ook naar links afdraait. De weg die we zullen nemen bevindt zich aan de binnenkant van de bocht (zie hieronder).



De pijl toont de richtingsaanwijzer die je reeds goed kent.

Volg deze landweg zowat 1,5 km waarvan hier een voorbeeld van het uitzicht (foto rechts).



...en op het einde draait men naar links. De pijl toont opnieuw de richtingsaanwijzer "La Marlagne" die je reeds goed kent.

De weg is nu nog wat smaller geworden. Lengte: 1 km (zie foto hieronder).

En op het einde bevindt zich de ingang van het domein "La Marlagne" (foto hieronder).



Hier hebben we nog een laatste bocht naar links!  
De bekende richtingsaanwijzer is nog steeds aanwezig.



## ***Ingang van het domein en de parking***



De pijlen met de letter "P" tonen de parkeerruimtes. En er is plaats!



Op het einde van de weg bevindt zich de ingang van het gebouw (zie pijl).

Kom snel binnen, we wachten op jou!

73

Guy - ON5FM