

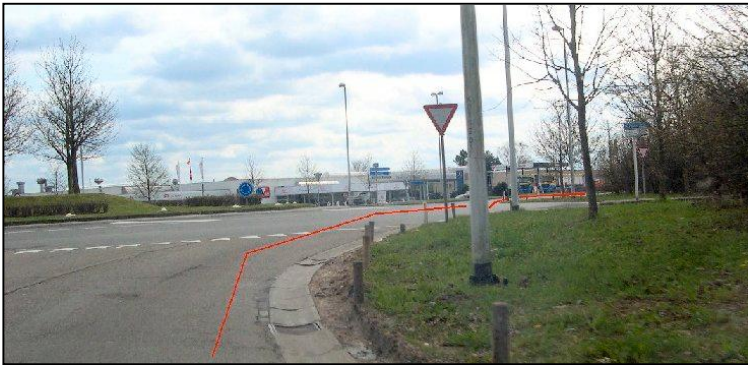
AG2010

Pour se rendre à l'AG

Ce document a été rédigé pour vous aider, avec des photos, à vous rendre sur le lieu où se tiendra l'Assemblée Générale de l'UBA le 8 mai 2010

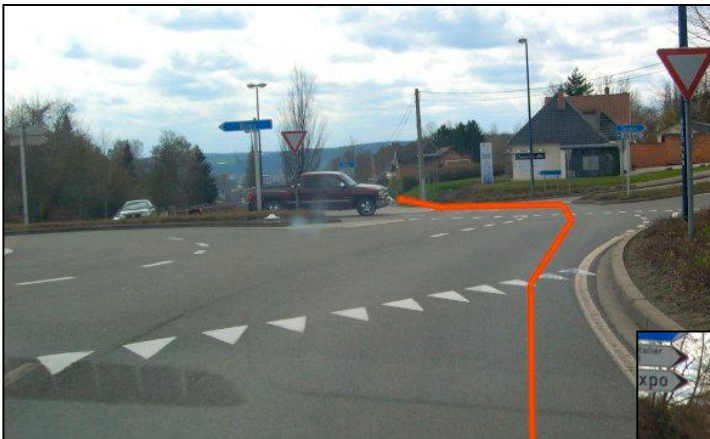
Vous venez par l'autoroute de Wallonie (E411). Vous la quittez par la sortie n° 14 : vers Namur Centre. En venant de Bruxelles, la bretelle commence tout juste après le portique. Mais avant, faites attention à votre vitesse : il y a un radar à quelques centaines de mètres avant ! De l'autre côté, il se trouve un peu après le pont de la nationale 4, en descendant vers Loyers.

Au bout de la bretelle, vous arrivez ici :



Vous prendrez la seconde sortie, direction Namur.

**A partir de maintenant, il faudra appliquer un principe simple :
Vous suivrez la Meuse jusqu'à la sortie de Namur. Elle devra toujours se trouver à votre gauche.**



Vous descendez vers la vallée et vous allez passer un double rond point assez vicieux car ils sont imbriqués !

Le pick-up grenat sort d'entre les deux rond points et cela ne se voit pas facilement.

Vous continuez tout droit, vers la Meuse (photo suivante) :

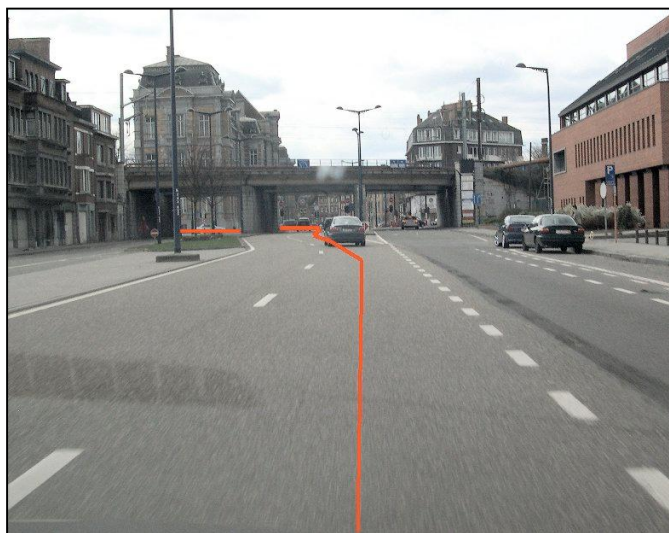
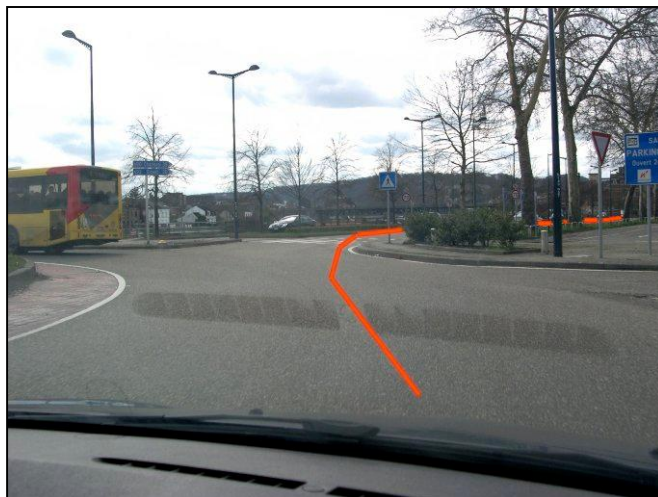


Ci-contre : la grande descente vers la vallée.

Vous suivez la chaussée en respectant le 70km/h prescrit car il y a souvent des radars. En bas, elle tourne à droite. Vous passez devant le CHR (hôpital régional de Namur)

Vous arrivez à un rond point : (photo à droite)
Prenez la second sortie ; celle qui longe la Meuse.

Maintenant, il va falloir vous écarter un petit peu de la Meuse pour passer sous le pont de chemin de fer. Juste après, vous tournerez à gauche pour... rester près du fleuve !



Ci-contre, à droite : le pont du chemin de fer.

Vous suivez la chaussée et vous arrivez au pont des Ardennes. Vous contournez le rond point pour aller tout droit.

NOTE : à droite, c'est la rue qu'il faudra prendre pour aller au banquet du soir.

Vous arriverez à cet endroit : (photo à droite)
C'est là que la Sambre se jette dans la Meuse.
Sur la photo, vous pouvez voir à droite la Maison de la Culture de Namur et au fond, notre célèbre Citadelle. Passez le pont et vous arrivez à ce



carrefour : (ci-contre, à gauche)

A droite, le bâtiment rose-orange est l'hospice Saint Gilles. C'est le siège du parlement wallon. Et oui, nous avons mis nos politiciens à l'hospice ! HI

La flèche indique le casino de Namur. Nous allons passer devant. Admirez la Meuse et le célèbre pont de Jambes qui date du moyen âge.

Continuez tout droit....



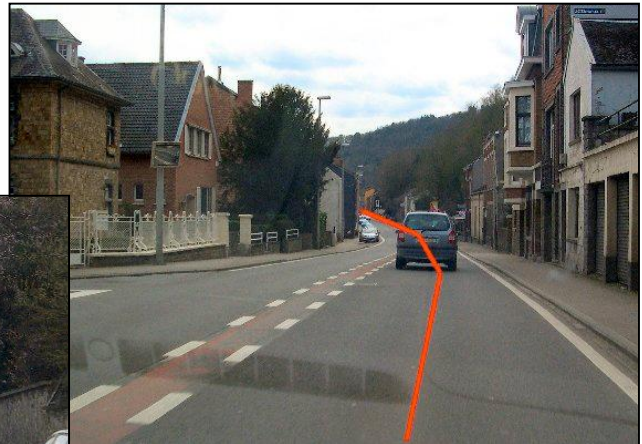
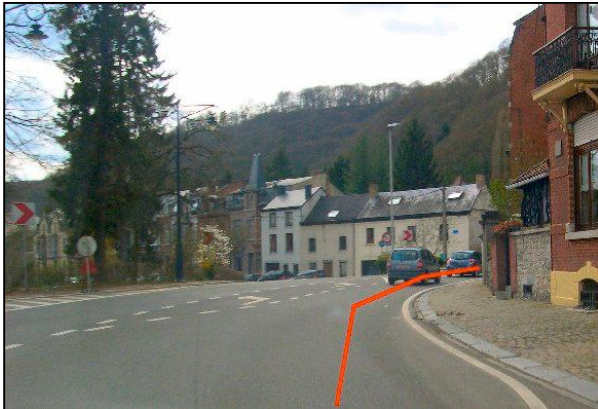
... et passez devant le Casino. **Nous allons dans la direction de Dinant.**

Au bout de cette chaussée, nous allons quitter la Meuse pour contourner le village de La Plante et son parc... (les 2 photos suivantes)



... et traverser le village. Distance : 2,5km (ci-dessous)

Quand nous retrouverons la Meuse, ce sera pour la quitter définitivement !

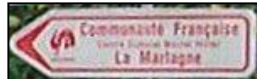


Ici, à gauche, vous voyez la Meuse au fond de l'image. Il faudra tourner à droite.



Ci-contre, à droite : la flèche vous indique un panneau qu'on peut voir de loin.

La photo suivante montre la route qu'il faudra prendre. Deux repères : les poubelles à verre à droite et le panneau indiquant la Marlagne (flèche rouge). Vous retrouverez ce panneau tout le long du chemin.



La route est assez raide au début : un vrai chemin de montagne. Attention aux deux ou trois virages qui viennent !

Notez votre kilométrage actuel : dans 4,3km, vous serez arrivés.



C'est une petite route de village et de campagne. Vous suivez pendant 2,2km et vous arriverez ici : (à droite)
Vous tournerez à gauche comme l'indique le trait rouge. Attention, on rate facilement ce chemin ! Repères : les sapins derrière la haie à gauche et le talus au gazon bien vert. A noter que la route tourne également à gauche. Le chemin que nous allons prendre se trouve à l'intérieur du virage : (ci-dessous)



La flèche indique le panneau que vous connaissez bien maintenant.

Vous roulez 1,5km sur ce chemin de campagne dont voici un exemple ici : (à droite)



...et au bout, on tourne à gauche. La flèche indique le panneau indicateur de la Marlagne.

Le chemin est maintenant devenu assez étroit. Longueur : 1km. Photo en dessous.

Et au bout, c'est l'entrée du domaine de la Marlagne : (en dessous)



Nous y voici après un dernier virage à gauche !
Le panneau rouge bien connu est encore présent.



L'entrée du domaine et parking

Les flèche « P » indiquent les parkings. Il y a de la place !



Au bout du chemin se trouve l'entrée du bâtiment (indiquée par la flèche):



Allez, vite, on vous attend !

ON5FM