

Aanvullende informatie over velddagantennes voor de categorie beperkt

Als algemene regel geldt dat het hoogste punt van de antenne niet hoger mag zijn dan 15 m.

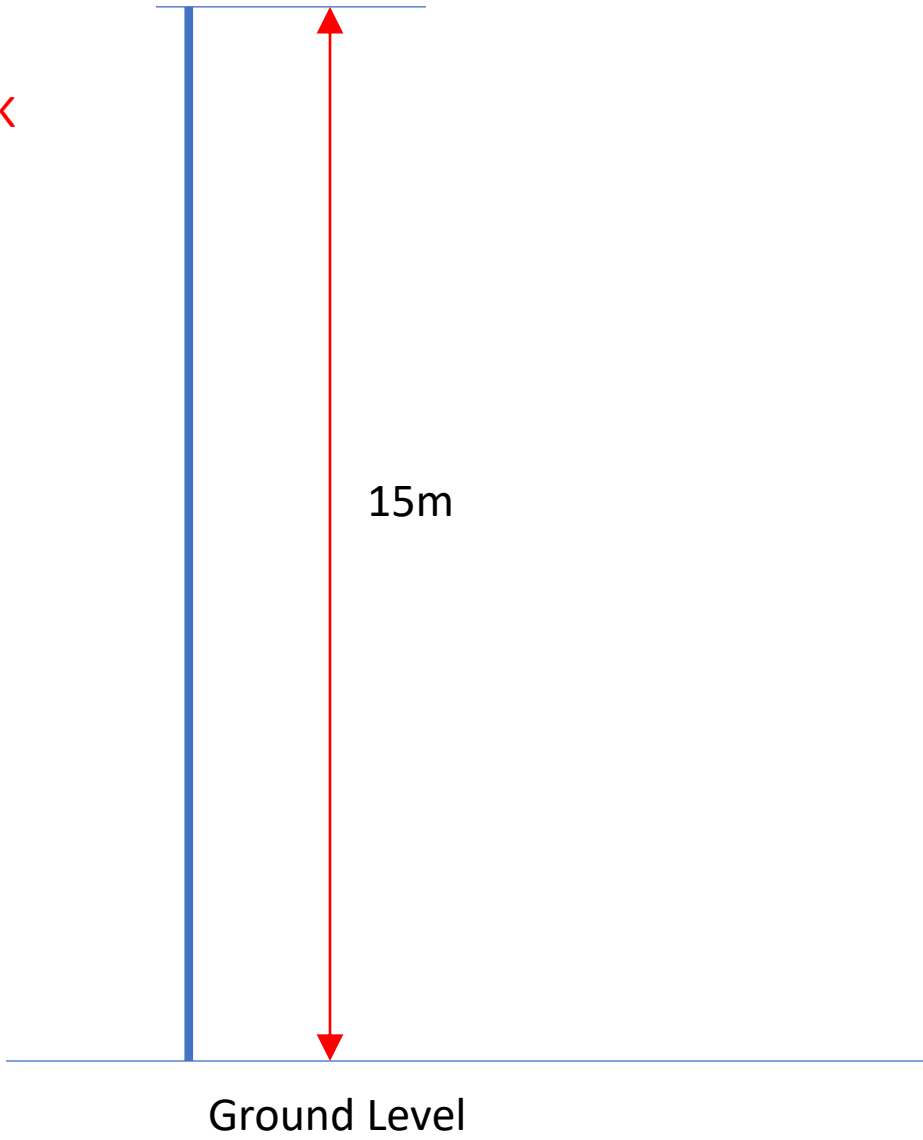
Horizontale of V- of L- of lusradiatoren zijn gemaakt van draad.

Behalve voor L- of afgestemde verticale, topbelaste, aluminium/metalen mast verticale deel kan stralen.

Geen director of reflector toegestaan Geen rotor. De draaddipool kan handmatig worden gedraaid.

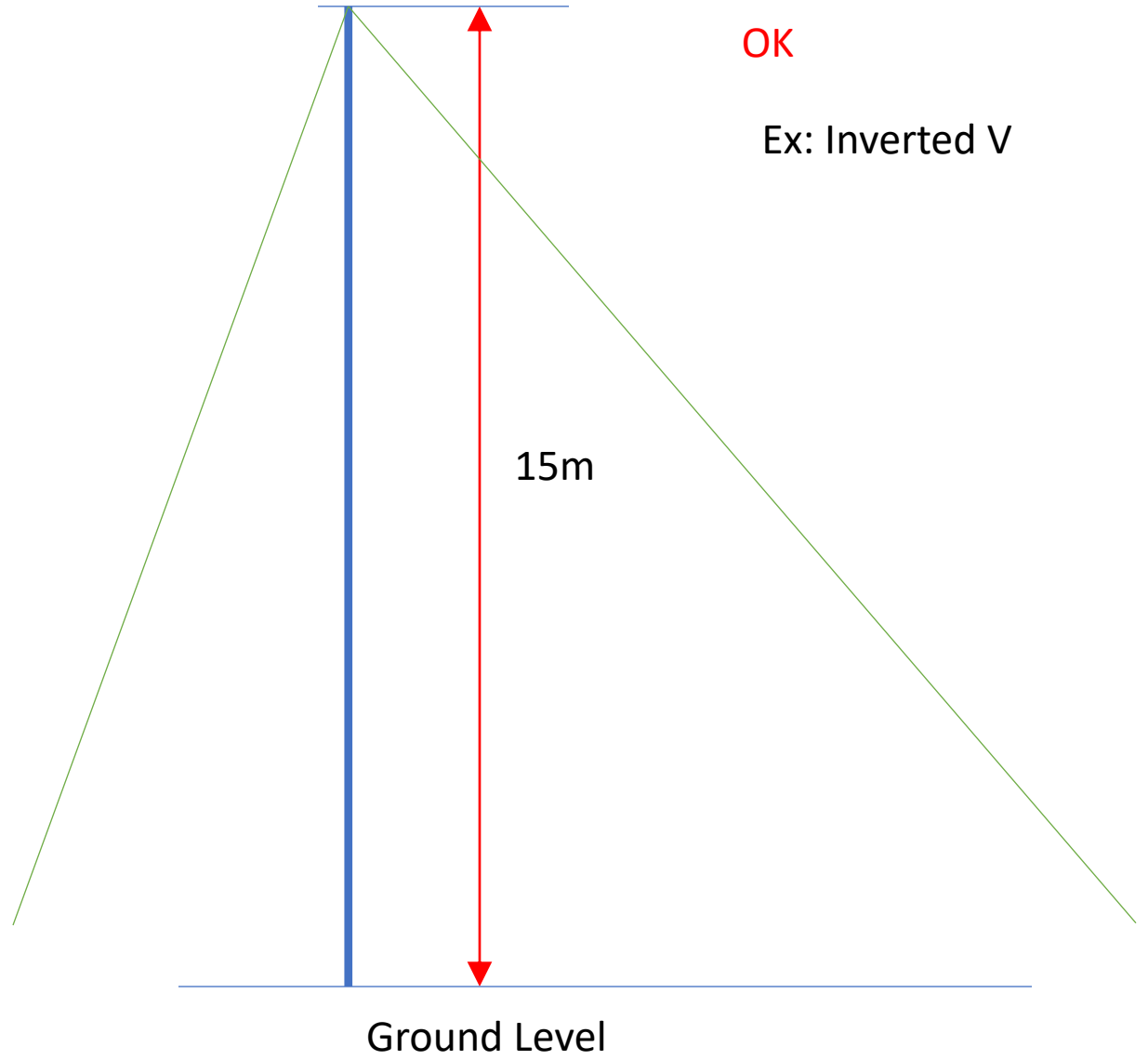
Autonome voertuigen mogen niet worden gebruikt als antennedragers (kraan, trekker, enz.). Maststeunen onder het wiel van een voertuig worden aanvaard. Indien een aanhangwagen wordt gebruikt, mag de top van de antenne niet hoger zijn dan 15 m gemeten vanaf de grond. Het aantal antennes is niet beperkt.

OK



OK

Ex: Inverted V

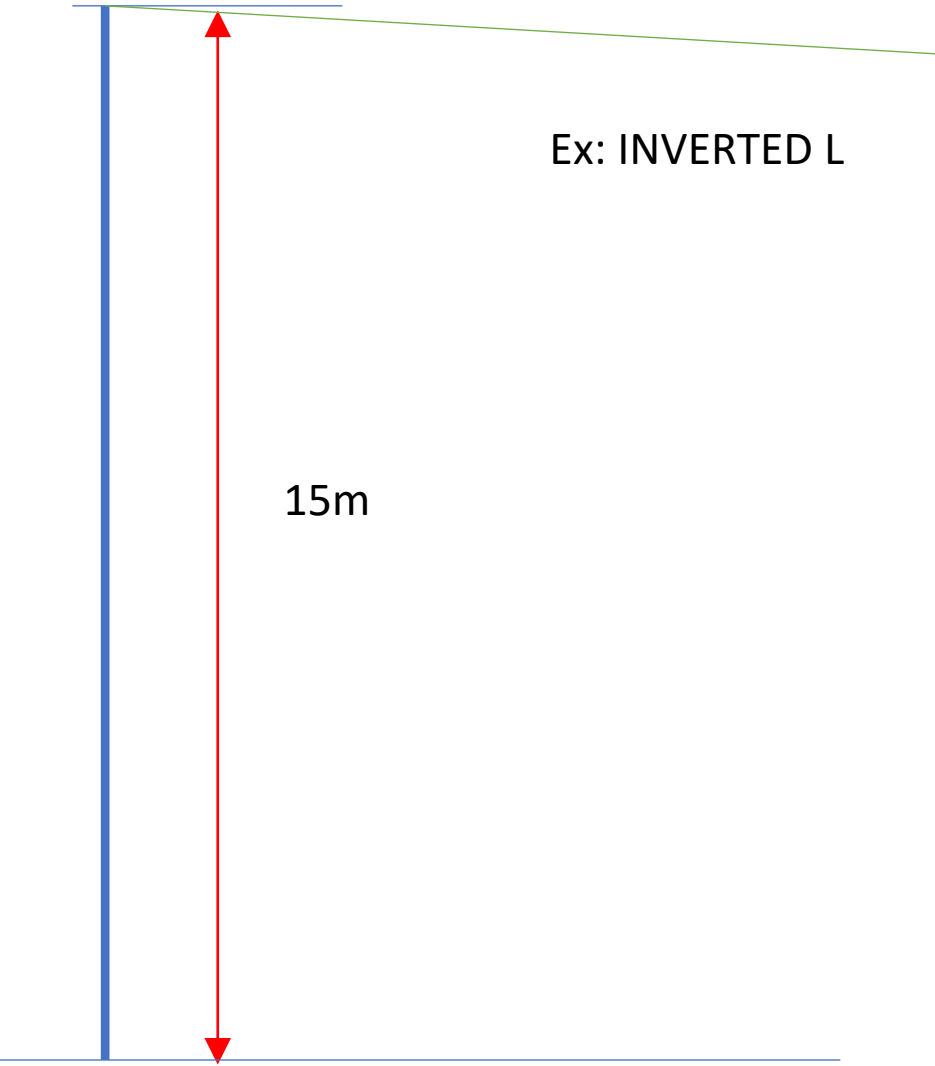


OK

Ex: INVERTED L

15m

Ground level



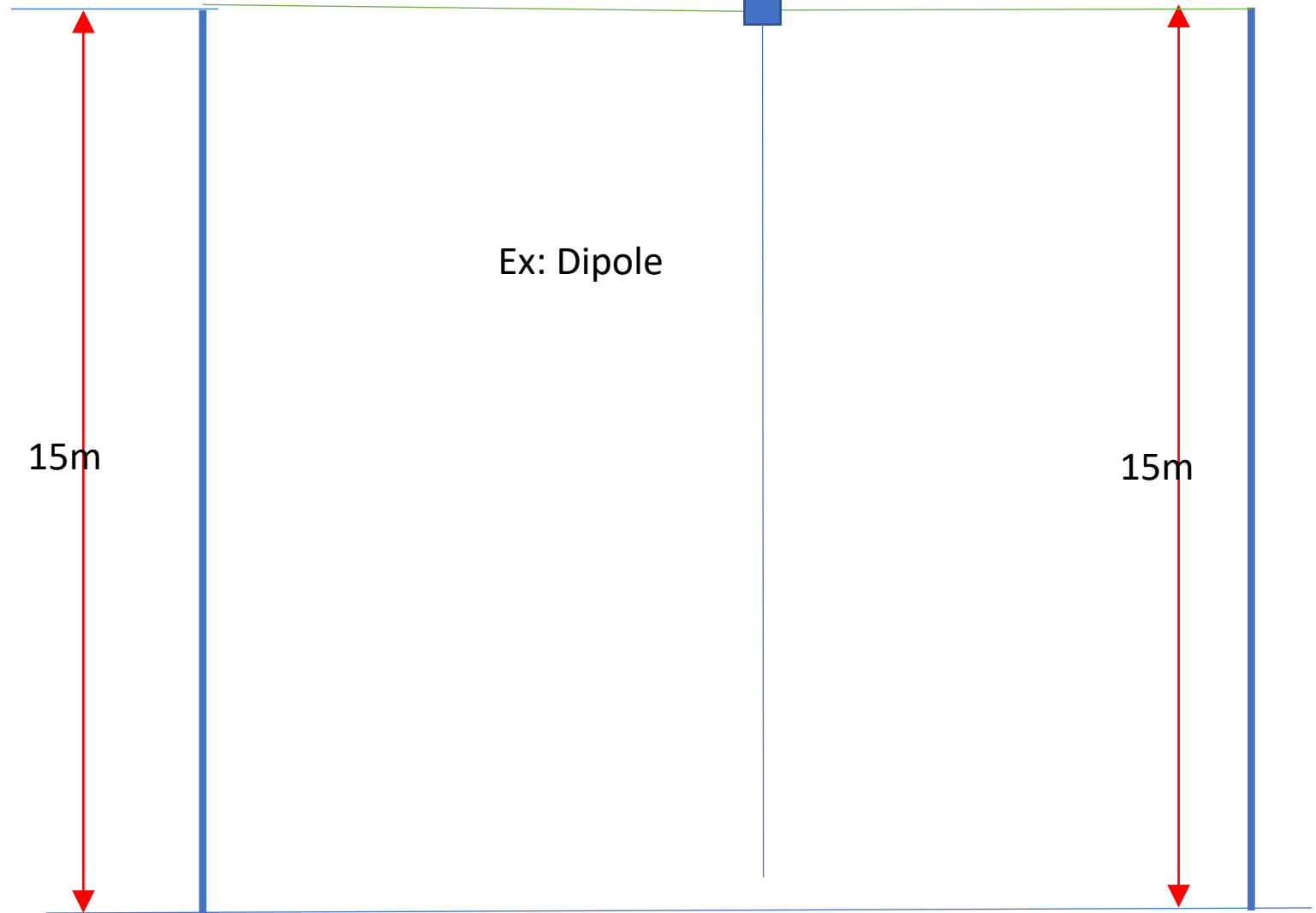
OK

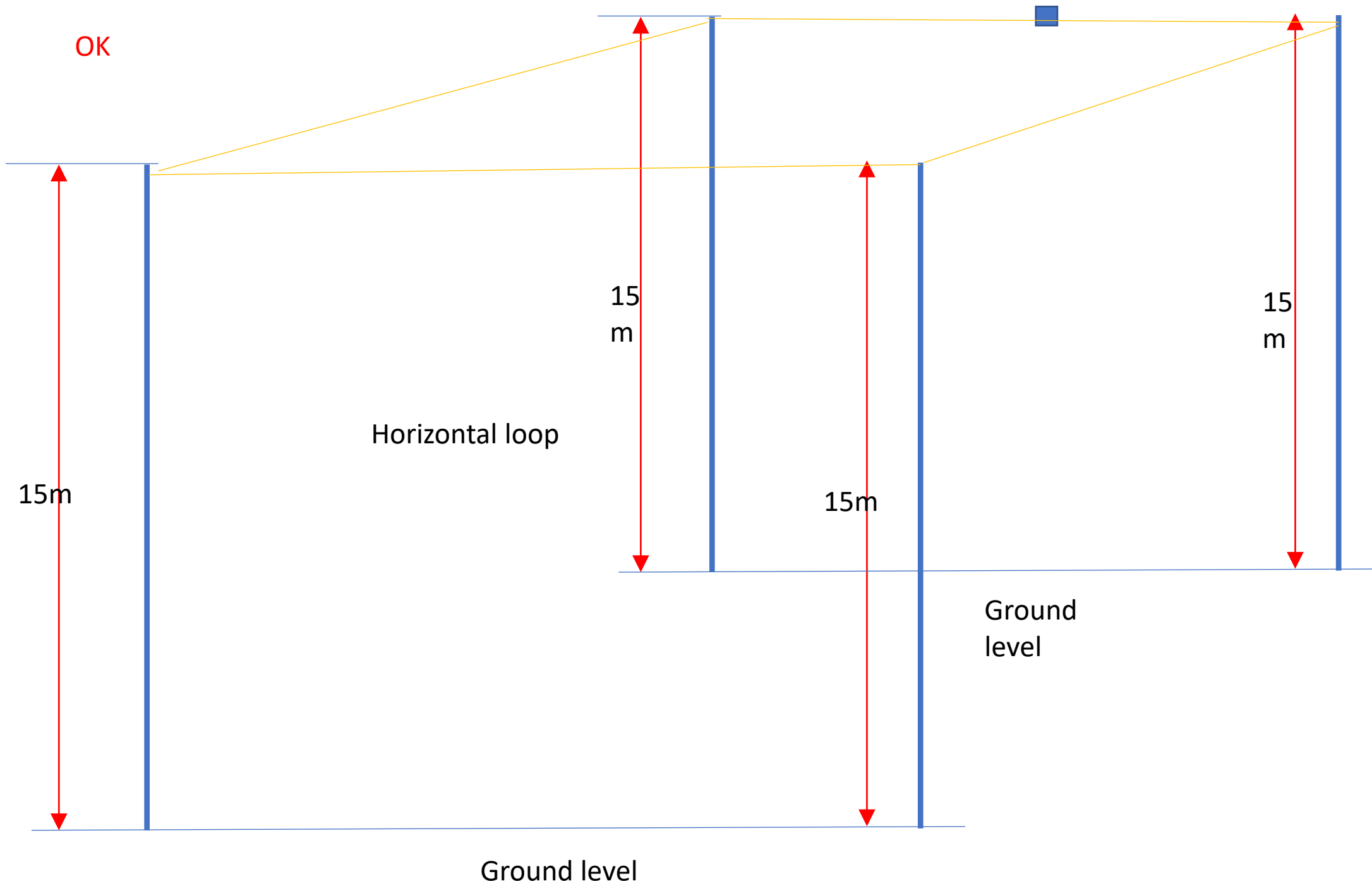
Ex: Dipole

15m

15m

Ground level





OK

